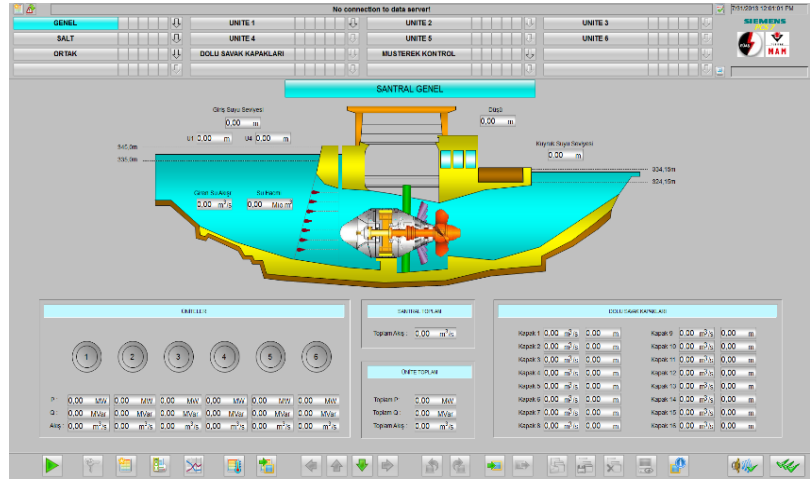


Karkamış HES SCADA Rehabilitasyonu ve Haberleşme Sistemleri

Hakkında

Karkamış HES Gaziantep ili Karkamış ilçesi sınırlarında yer alır. Atatürk HES İşletme Müdürlüğü'ne bağlı olup 6x31,5 MW kurulu güce ve yıllık 652 milyon kWh üretim kapasitesine sahiptir. Fırat nehri üzerinde bulunan Karkamış HES'in, rezervuar hacmi 157 milyon m³'tür. 2013 yılında başlayan proje 2015 yılında başarıyla tamamlanmıştır.



Bu proje, Karkamış HES'te bulunan 6 adet Ünite, Şalt ve Ortak bölümlerdeki Yerel Kontrol Sistemleri ile Santral Kontrol Odası'nda yer alan İş İstasyonları ve ilgili ekipmanın, yeni Yerel Kontrol Sistemleri ve Kontrol Odası ekipmanı ile yenilenmesini içerir. Ayrıca Karkamış HES'in Sekonder Frekans Kontrolü'ne katılması için ihtiyaç duyulan donanım ve yazılım ilavelerinin yapılması, Karkamış HES'in Sekonder

Kontrol için Türkiye Elektrik İletim A.Ş.'nin (TEİAŞ) bağlantı kurulmasını istediği merkezlerle haberleşmenin kurulması, TEİAŞ tarafından talep edilen özellikteki sinyallerin sağlanan haberleşme ile ilgili merkezlere transferi, alınan santral genel Aktif Güç Ayar değerinin hazır üniteler arasında paylaştırılarak Sekonder Frekans Kontrolü gerekliliklerini sağlanması da proje kapsamındadır.

KARKAMIŞ HES TEİAŞ BYTM HABERLEŞME SİSTEMİ											
ÜNİTE 1		ÜNİTE 2		ÜNİTE 3		ÜNİTE 4		ÜNİTE 5		ÜNİTE 6	
P _T	+0,00 MW	P _T	+0,00 MW	P _T	+0,00 MW	P _T	+0,00 MW	P _T	+0,00 MW	P _T	+0,00 MW
Q _T	+0,00 MVar	Q _T	+0,00 MVar	Q _T	+0,00 MVar	Q _T	+0,00 MVar	Q _T	+0,00 MVar	Q _T	+0,00 MVar
Debi	+0,00 m ³ /s	Debi	+0,00 m ³ /s	Debi	+0,00 m ³ /s	Debi	+0,00 m ³ /s	Debi	+0,00 m ³ /s	Debi	+0,00 m ³ /s
Ünite Kesicisi		Ünite Kesicisi		Ünite Kesicisi		Ünite Kesicisi		Ünite Kesicisi		Ünite Kesicisi	
BİRECİK 1		BİRECİK 2		SÜRUC		KUPLAJ		ORTAK		HABERLEŞME	
V _{I2}	+0,00 kv	V _{I2}	+0,00 kv	V _{I2}	+0,00 kv	BB1 V	+0,00 kv	Göi	+0,00 m	Ana Hat Modemi	
P _T	+0,00 MW	P _T	+0,00 MW	P _T	+0,00 MW	BB2 V	+0,00 kv	Mansep	+0,00 m	Yedek Hat Modemi	
Q _T	+0,00 MVar	Q _T	+0,00 MVar	Q _T	+0,00 MVar	BB f	+0,00 Hz			Anzsa	
f	+0,00 Hz	f	+0,00 Hz	f	+0,00 Hz					CPU Ana SYNC	
										CPU Ana SYNC	
										H80	
										CPU Yedek SYNC	
										Duruma	
										CPU Yedek SYNC	
										Hata	
Kesici Q00-4002		Kesici Q00-4012		Kesici Q00-4022		Kesici Q00-4036					
Ayrılcı Q01-4003		Ayrılcı Q01-4013		Ayrılcı Q01-4023		Ayrılcı Q01-4033					
Ayrılcı Q02-4005		Ayrılcı Q02-4015		Ayrılcı Q02-4025		Ayrılcı Q02-4035					
Ayrılcı Q09-4001		Ayrılcı Q09-4011		Ayrılcı Q09-4021		Ayrılcı Q09-4031					
Toprak Ayrıcısı Q08-4000		Toprak Ayrıcısı Q08-4010		Toprak Ayrıcısı Q08-4020		Toprak Ayrıcısı Q08-4030					
Sistem											

Proje Çıktıları

- 6 adet Ünite Kontrol Panosu
- 3+1 adet panodan oluşan Ortak Kontrol Sistemi
- 1 adet pano ve 4 adet çift yözlü montaj plakasından oluşan Şalt Kontrol Sistemi
- Santral Kontrol Seviyesi sunucu, iş istasyonları ve haberleşme altyapısı
- TEİAŞ Sekonder Kontrol Haberleşme Sistemi

